

2019年6月24日

各 位

きのくに信用金庫

「お客さま本位の業務運営に関する取組方針」の主な取組状況の公表について

きのくに信用金庫（理事長：田谷 節朗）は、2017年12月に公表した「お客さま本位の業務運営に関する取組方針」の主な取組状況（成果指標）をお知らせいたします。

今回は、お客さまが良質な金融商品・サービスを提供する金融事業者を選ぶ上で比較可能な指標となる「投資信託の販売会社における比較可能な共通KPI」の3指標についても合わせてお知らせしております。

当金庫では、引き続きお客さまのニーズに合わせた最適なお提案や、分かりやすい情報提供等に努め、「お客さま本位の業務運営」を徹底してまいります。

以 上

「お客さま本位の業務運営に関する取組方針」の主な取組状況

令和元年6月
きのくに信用金庫

○お客さまのニーズにお応えできる人材の育成 職員の専門資格取得状況

資格名称	資格取得者数(延べ人数)		
	平成29年 3月末	平成30年 3月末	平成31年 3月末
証券アナリスト	1名	2名	2名
CFP	6名	5名	5名
AFP	17名	17名	17名
FP2級(個人)	168名	189名	205名
FP2級(法人)	38名	36名	36名
FP3級	260名	276名	257名
合計	490名	525名	522名

○お客さまのニーズに適した商品ラインアップの整備 投資信託ラインアップ

カテゴリ		平成29年3月末		平成30年3月末		平成31年3月末	
		商品数	構成比	商品数	構成比	商品数	構成比
債券	国内	2	6.7%	2	5.6%	2	5.1%
	国内外	3	10.0%	3	8.3%	3	7.7%
	海外	6	20.0%	6	16.7%	6	15.4%
株式	国内	5	16.7%	7	19.4%	8	20.5%
	国内外	1	3.3%	1	2.8%	4	10.3%
	海外	3	10.0%	6	16.7%	5	12.8%
バランス	国内外	5	16.7%	6	16.7%	6	15.4%
不動産	国内	2	6.7%	2	5.6%	2	5.1%
	国内外	1	3.3%	1	2.8%	1	2.6%
	海外	2	6.7%	2	5.6%	2	5.1%
合計		30	100.0%	36	100.0%	39	100.0%

○お客さまのニーズに合った着実な資産形成 積立投信(定時定額)契約

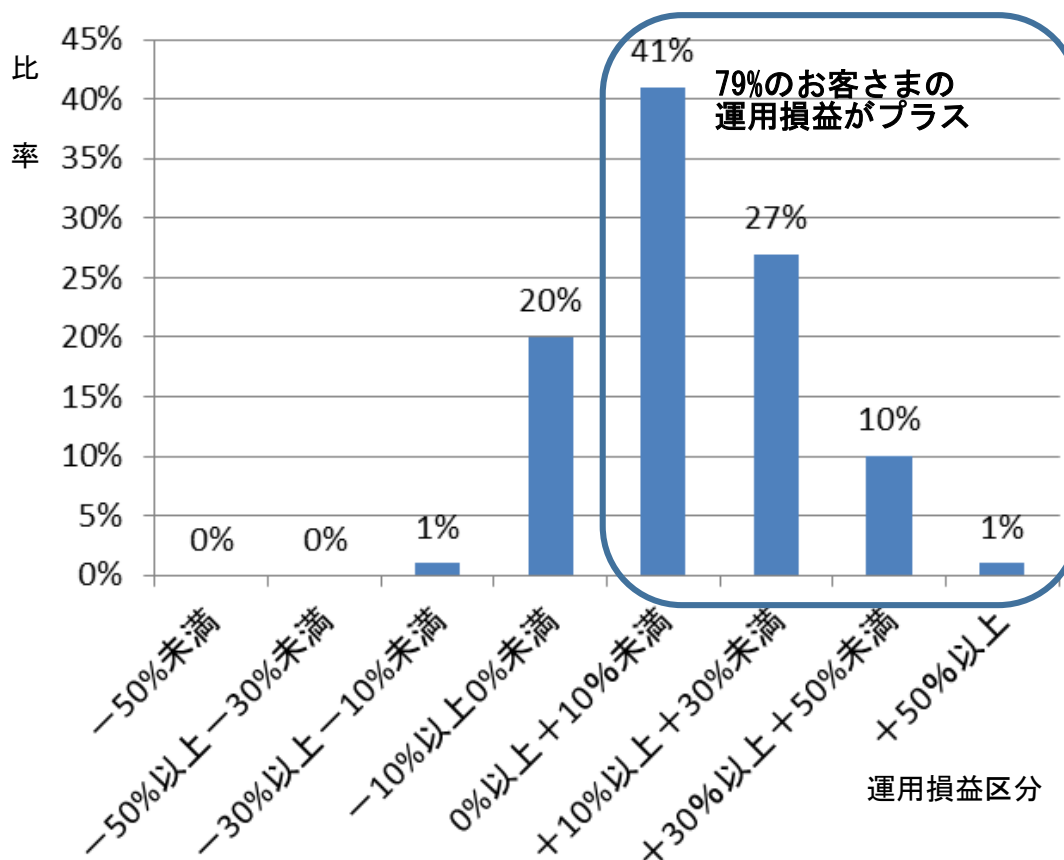
積立投信	平成29年 3月末	平成30年 3月末	平成31年 3月末
件数	2,632件	3,409件	4,161件
金額(月額)	61,322千円	65,000千円	68,500千円

投資信託をお預りしている口座数

投資信託口座	平成29年 3月末	平成30年 3月末	平成31年 3月末
口座数	9,566口座	9,522口座	9,754口座

○投資信託の販売会社における比較可能なKPI（平成31年3月末基準）

投資信託の運用損益別顧客比率



運用損益区分	顧客数	割合
+50%以上	191	1%
+30%以上+50%未満	968	10%
+10%以上+30%未満	2,579	27%
0%以上+10%未満	3,920	41%
-10%以上0%未満	1,872	20%
-30%以上-10%未満	147	1%
-50%以上-30%未満	22	0%
-50%未満	55	0%
合計	9,754	100%

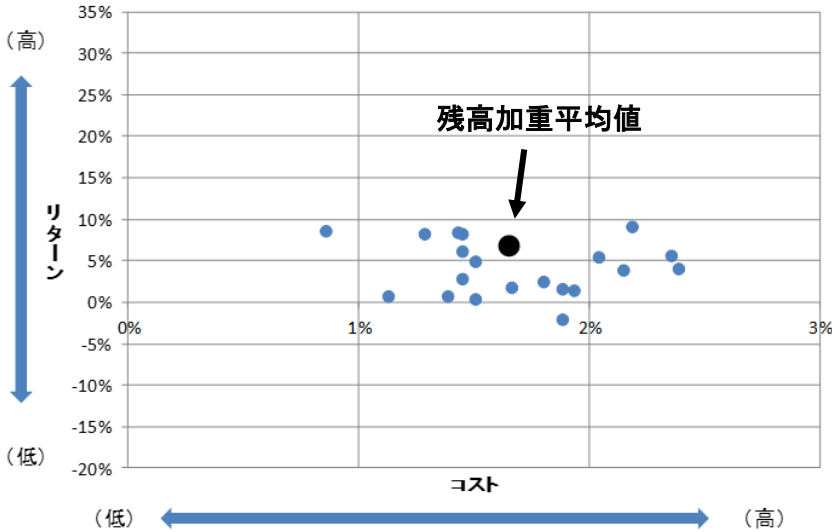
投資信託を保有いただいている個人のお客さまについて、基準日時点の保有投資信託に係る購入時以降の累積の運用損益（手数料控除後）を算出し、運用損益別にお客さまの比率を表示しています。

過去の実績であり、将来の運用実績をお約束するものではありません。

投資信託の預かり残高上位 20 銘柄のコスト・リターン及びリスク・リターン

お客さまに保有いただいている投資信託の残高上位 20 銘柄の銘柄毎及び預かり残高加重平均値のコストやリスクに対するリターンを表示しています。

コスト・リターン

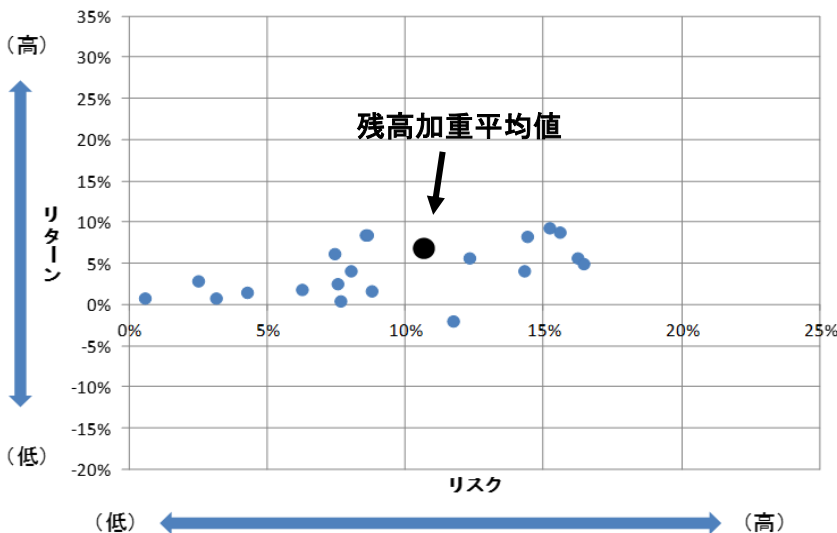


残高加重平均値	コスト	リターン
	1.66%	6.56%

※コスト・・・販売手数料率の 1/5 と信託報酬率の合計値

※リターン（年率換算）・・・過去 5 年間のトータルリターン

リスク・リターン



残高加重平均値	リスク	リターン
	10.74%	6.56%

※リスク（年率換算）・・・過去 5 年間の月次リターンの標準偏差

※リターン（年率換算）・・・過去 5 年間のトータルリターン

投資信託のお預かり残高上位20銘柄

順位	銘柄名	コスト	リスク	リターン
1位	しんきんJリートオープン(毎月決算型)	1.46%	8.67%	8.08%
2位	新光US-REITオープン	2.19%	15.30%	8.98%
3位	しんきんインデックスファンド225	0.86%	15.68%	8.42%
4位	DIAM高格付インカム・オープン(毎月決算コース)	1.51%	7.74%	0.15%
5位	しんきん3資産ファンド(毎月決算型)	1.46%	7.54%	5.89%
6位	ニッセイ/パトナム・インカムオープン	2.16%	8.14%	3.73%
7位	三井住友・グローバル・リート・オープン(3ヵ月決算型)	2.37%	12.40%	5.45%
8位	ワールド・インフラ好配当株式ファンド(毎月決算型)	2.40%	14.40%	3.79%
9位	しんきん世界アロケーションファンド	1.46%	2.61%	2.57%
10位	DIAM高格付外債ファンド	1.89%	11.81%	-2.34%
11位	ニッセイ日本インカムオープン	1.13%	0.65%	0.54%
12位	しんきん好配当利回り株ファンド	1.30%	14.50%	8.03%
13位	しんきん世界好配当利回り株ファンド(毎月決算型)	2.05%	16.29%	5.29%
14位	コーポレート・ボンド・インカム(為替ヘッジ型)	1.39%	3.22%	0.51%
15位	ダイワ資産分散インカムオープン(奇数月決算型)	1.81%	7.64%	2.24%
16位	グローバル・ソブリン・オープン(毎月決算型)	1.67%	6.34%	1.49%
17位	しんきんJリートオープン(1年決算型)	1.44%	8.69%	8.23%
18位	クルーズコントロール	1.94%	4.39%	1.24%
19位	ニッセイ日本勝ち組ファンド(3ヵ月決算型)	1.51%	16.52%	4.69%
20位	しんきんアジア債券ファンド(毎月決算型)	1.89%	8.89%	1.33%

過去の実績であり、将来のコスト・リスク・リターンをお約束するものではありません。